

그림 7-6. 양안시.

이 소실되는 것이다. 시각 교차로 가는 시각로 뒤쪽 구조물의 손상은 같은쪽 시야 소실을 유발할 수 있다(각 눈의 같은 범위의 소실). 시야 소실은 시야의 절반이 소실되는 같은쪽 반맹(homonymous hemianopia), 혹은 각 시야의 1/4이 소실되는 같은쪽 사분맹(homonymous quadrantanopia)이 될 수 있다. 각 눈에 해당하는 소실은 오른쪽 눈 망막의 코 쪽 절반의 시야와 왼쪽 눈 망막의 관자 쪽 절반의 시야 소실을

뜻한다. 이런 경우 시각 소실은 오른쪽 절반의 시야를 소실하는 오른쪽 같은쪽 반맹이 된다. 이것은 시각 경로의 왼쪽에 있는 시각로, 가쪽무릎핵, 시각부챗살, 시각겉질의 손상 때문일 수 있다. 시각 교차의 뒤쪽에 있는 오른쪽 시각로의 손상은 왼쪽 반맹 결손을 초래할 수 있다.

같은쪽 사분맹은 관자엽(측두엽)(마이어 고리) 부분의 손상 때문에 발생할 수 있고, 이로 인해 위 사분맹(superior homonymous quadrantanopia)이 발생하거나, 마루엽(두정엽) 아래의 시각부챗살 손상으로 아래 사분맹(inferior homonymous quadrantanopia)이 발생할 수 있다.<sup>11</sup>

가쪽무릎핵의 뒤쪽 시각로의 손상은 황반보존(macular sparing)을 유발할 수 있다. 황반보존은 중심와에서 정보를 입력하고 처리하는 것이 보존되어 중심의 예민한 시력을 유지할 수 있다. 이러한 현상의 원인은 밝혀지지 않았다.

### 시각 기술 선별 Screening of Visual Skills

작업치료사는 함께 일하는 사람들과 함께 클라이언트의 시각 장애에 대한 선별을 수행해야 한다. 선별은 5~15분 정도 걸리고, 시지각, 인지, 일상생활활동 검사 전에 완료해야 한다. 작업치료사는 안과 전문의나 검안사가 아니므로 시력, 저시력 장애, 기타 시지각 결손을 유발할 수 있는 신경학적

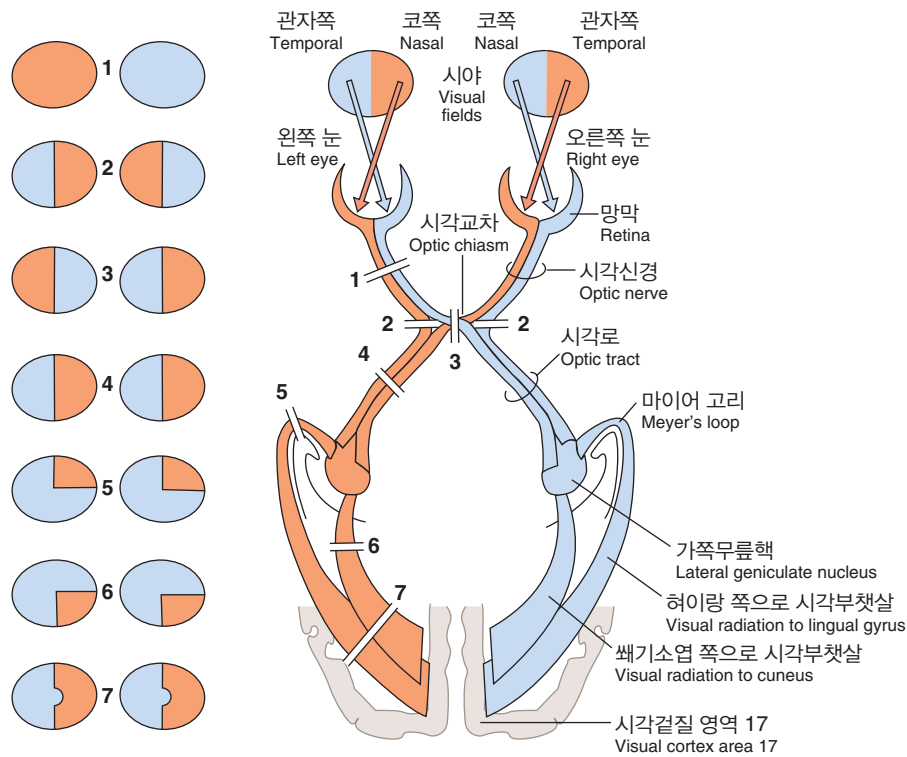


그림 7-7. 시야 손상.